

## 教育部 書函

地址：10051臺北市中山南路5號  
傳 真：02-33437970  
聯絡人：蔡松翰  
電 話：02-7736-7751

受文者：教育部國民及學前教育署

發文日期：中華民國110年9月1日  
發文字號：臺教秘(五)字第1100117113號  
速別：最速件  
密等及解密條件或保密期限：  
附件：會館簡介文宣1份 (0117113A00\_ATTCH1. pdf)

主旨：本部學產基金委託民間機構經營「哲園學產文教會館」提供平價且優質住宿環境，歡迎各機關（構）學校及同仁踴躍使用，請查照。

說明：

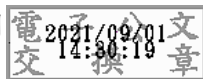
- 一、本會館位於高雄市鼓山區，現委由哲園會館股份有限公司營運，擁有多種不同的房型同時可以滿足雙人、三人、小家庭與八人的友善住宿環境，緊鄰高雄市立美術館，距高鐵左營站、臺鐵高雄站約10分鐘車程，交通十分便捷，係領有旅館執照之平價優質住宿設施，除提供公教人員優惠住宿，也提供研習、會議及餐飲服務。
- 二、本會館之營業收入將提撥一定比例至本部學產基金扶弱助學資源，協助弱勢學生順利完成學業，惟近期受嚴重特殊傳染性肺炎疫情衝擊，相關營運收入狀況備受影響，企盼各界協助發揮「住宿做公益」，同時實現助學、興學之目的，歡迎踴躍使用。
- 三、檢附本會館宣傳文宣1份（如附件），詳情請電洽客服專線07-553-7520或專屬網站（<https://gardenedu>）。



lealeahotel.com/)

正本：行政院各部會行總處署、部屬機關(構)及國立大專校院(含附設醫院、農林場)、各私立大專校院、各私立技術校院、各直轄市及縣市政府教育局(處)、本部各單位

副本：哲園會館股份有限公司



裝

訂

線

